

BAS XX STRÖMFÖRSÖRJNING inklusive batterier

BASsystem batteribackup

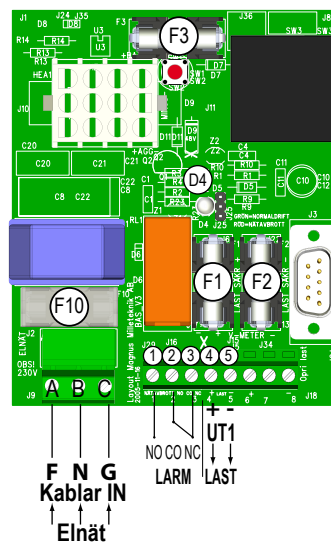
MT-LIK-BAS-IABASXX-1-81

TEKNISKA DATA

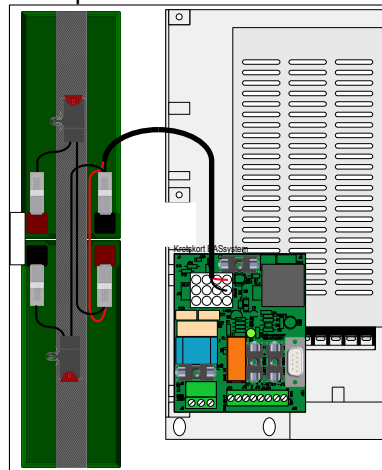
Utspänning (V):	o 13,65	o 27,3	o _____			
Maxström (A):	o 1,5	o 2	o 4	o 5	o 10	o _____
Batterikapacitet (Ah):	o 7	o 12	o 14	o 24	o _____	
Batterimärklivslängd (År):	o 6-9	o 10-12	o _____			
Dimension (h*b*dj) (mm):	o 310*250*130	o _____				
Vikt (kg):	o 4,5	o 9	o 12	o _____		

Utspänning, ripple:	<200mVp-p.
Reglernoggrannhet:	<100mV.
Nätspänning, frekvens:	88-260Vac, 47-63Hz.
Verkningsgrad:	80-89%.
Strömbegränsning:	typ 120% av märkström.
Konstantspänning:	I/U enligt DIN 41773.
Batterityp/livslängd:	underhållsfria ventilreglerade blybatterier / märklivslängd vid 20 °C rumtemperatur.
Djupurladdningsskydd:	batteripolspänning (nom. 24V) 21V eller (nom 12) 10,5V.
Larm (reläväxling):	Funktionslarm (nät-/laddarfel).
Omgivningstemperatur:	15-30 °C
Kapsling/Täthet:	BASlåda IP20
Provning:	CE-märkt, uppfyller EN50081-1, EN55011(B), EN50082-2, EN55022(B), EN61000-3-2,-3, EN61000-4,-2,-3,-4,-5,-6,-11, Level 3, LVD EN60950

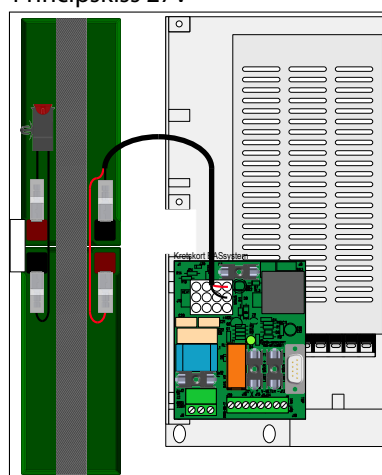
BAS strömförsörjningsutrustningar är designade med senaste primärswitchteknik för att erhålla hög driftsäkerhet och lång livslängd hos både elektronik och batterier.



Principskiss 13V



Principskiss 27V



INSTALLATION

Vid placering bör beaktas att ett utrymme om minst 100 mm ska finnas runt om enheten, så att god luftgenomströmning erhålls. Kabelgenomföringar placeras uppåt i RUS-skåp. Anslut last, nät och larm på kretskort.

LARMINDIKATION

På larmplintar erhålls potentialfri reläväxling för funktionslarm vid låg utspänning/batteridrift (=felaktig laddare/underspänning eller nätbortfall, larm när batterier börjat urladda). Larm = kontakt NO+CO (MAX 50Vac, 10A på plint). LED "D4" kretskort/skåpsfront lyser grönt vid normaldrift och rött vid larm..

BATTERIBYTE

Koppla bort batterier (om möjligt även nät-spänning). Plocka ut batterier och byt dem. Anslut de nya som tidigare. Var försiktig, så batteripoler ej kortsluts! Av miljökärl ska uttjänt blyackumulator lämnas till batteriinsamling/miljöstation.

BATTERIINKOPPLING*

1. Lossa spännband och vik undan.
 2. Lossa ev. transportfixerade kablar.
 3. Vid 12/24Ah: Ta bort plåtinkel.
 4. Vinkla/tryck in nedre batteri.
 5. Vinkla/tryck in övre batteri.
 6. Vik över/dra åt spännband** (fixera lös ände med buntband).
 7. Anslut bilsäkringsförsedd(a) kabel/kablar mellan batteri övre och nedre (kontrollera 10A bilsäkring i):
- Vid 13V: Kablar + till +/- till -.
- Vid 27V: Kabel från + till -.
 8. Anslut kretskortskabel till batteri***;
- svart kabel - till övre batteri -,
- röd kabel + till nedre batteri +.
- * / Kontrollera om 13V- eller 27V-enhet!
** / Akta för kortslutning batteripoler +/-!
*** / Vid extra batterilåda: Montera först kablar från den; se särskild anvisning.

SKÖTSELANVISNING

Aggregatet är underhållsfritt vid installation i inomhusmiljö. Batterier bör dock bytas efter angiven märklivslängd (tidigare vid hög värme).

INKOPPLING

ANSLUT ELNÄT (se bild ovan)

FAS	- plint A
NOLL	- plint B
SKYDDSJORD	- plint C

ANSLUT LAST

LAST +	- plint 4
LAST -	- plint 5

ANSLUT LARM på kretskortsplintar

NO	- plint 1
CO	- plint 2
NC	- plint 3

AVSÄKRING

(Glasrörssäkringar på kretskort)

ELNÄT Fas	"F10" - T2,5A
LAST + / -	"F1"/"F2" - F 2-10A
BATTERI	"F3" - T16A

Alla uppgifter är med reservation för förändringar