

## OM

Namn	Artikelnummer	E-nummer
Power supply 12V 2A	AGG 1220-B2	5269795
Power Supply 24V 1A	AGG 2410-B2	5269796
Power Supply 24V 3A	MI01000024P030	5257465
Power Supply 24V 5A	MI01000024P050	5257466

Power supply är en serie nätaggregat en liten, tålig och låsbar kapsling.

Produkten används när behov finns för att omvandla 230 V till 12 V eller 24 V men reservkraft vid strömbortfall inte behövs.

- Primärswitchat nätaggregat i låsbar kapsling för fast installation på vägg.
- En lastutgång.
- Stabiliserad och filtrerad spänning.
- Ställbar utspänning +/- 10%.



### Läs detta först!

Om det är möjligt, lämna 100 mm fritt utrymme.

Systemet är avsett för bruk i kontrollerad inomhusmiljö.

Endast personer med behörighet bör installera och underhålla systemet.

Det är installatörens ansvar att systemet är lämpad för avsett bruk.

Dokument som medföljer systemet skall förvaras i det eller i dess omedelbara närhet.

Ventilation skall ej övertäckas. Nätspänning bör vara bortkopplad under installation.

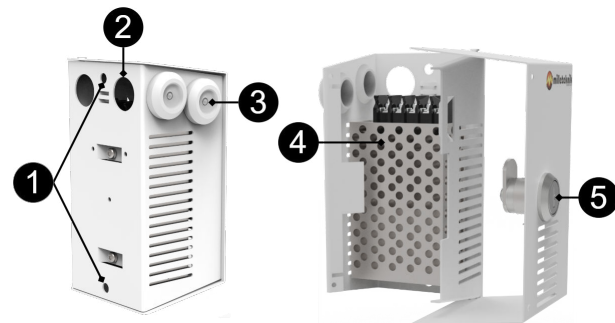
Alla uppgifter med reservation för ändringar.

Vid installation av denna produkt erkänner och accepterar installatören denna produkts begränsningar som de är beskrivna i denna manual.

Bruksanvisning i original.

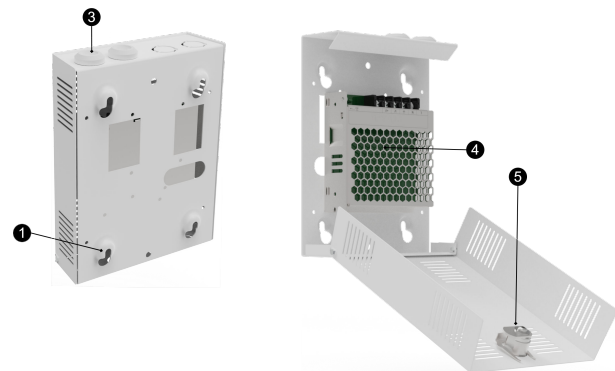
## Översikt

### Power supply 12V 2A och Power supply 12V 1A



12V eller 24 V nätaggregat får plats i den mindre kapslingen (B2).

### Power supply 24V 3A och Power supply 24V 5A



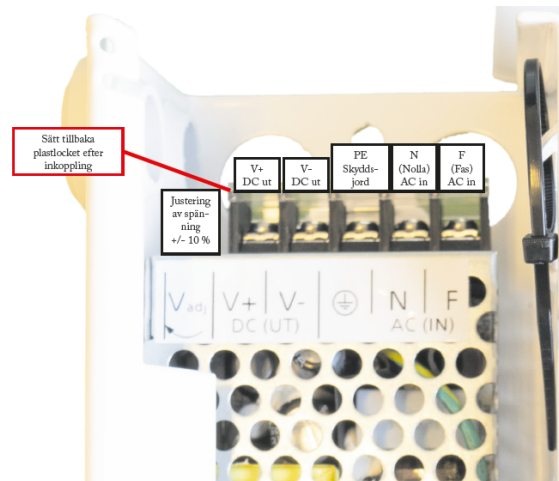
24 V nätaggregat får plats i den lite större kapslingen (B3).

Nr	Förklaring
1	Skruvhål för väggmontering
2	Kabelgenomföringar på baksidan (finns bara på B2-kapslingen)
3	Kabelgenomföringar

Nr	Förklaring
4	Nättaggregat
5	Lås

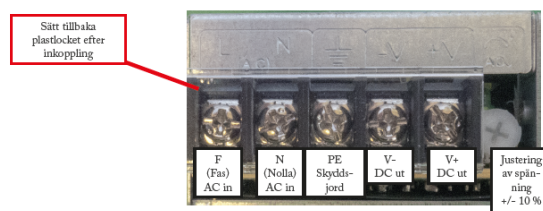
## Anslutningar

Power supply 12V 2A och Power Supply 24V 1A



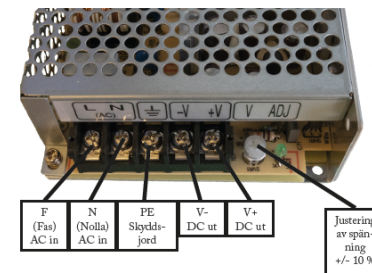
Koppla spänning in och last ut på nättaggregatet.

Power supply 24V 3A



Koppla spänning in och last ut på nättaggregatet.

Power supply 24V 5A



Koppla spänning in och last ut på nättaggregatet.

## Tekniska data kapsling

### KAPSLINGAR - TEKNISKA DATA B2

Info	Förklaring
Namn	B2
Kapslingsklass	IP 20
Mått	Höjd: 127, bredd: 71, djup: 61 mm
Montering	Vägg
Omgivningstemperatur	+5 °C - +40 °C. För bästa batteri-livslängd: +15 °C till +25 °C.
Omgivning	Miljöklass 1, inomhus. 20% ~ 90% relativ fuktighet
Material	Pulverlackerad plåt
Färg	Vit
Kabelgenomföringar, antal	2
Batterier som får plats	-
Fläkt	Nej

### KAPSLINGAR - TEKNISKA DATA B3

Info	Förklaring
Namn	B3

Info	Förklaring
Kapslingsklass	IP 20
Mått	Höjd: 200, bredd: 146, djup: 57 mm
Montering	Vägg
Omgivningstemperatur	+5 °C - +40 °C. För bästa batteri-livslängd: +15 °C till +25 °C.
Omgivning	Miljöklass 1, inomhus. 20% ~ 90% relativ fuktighet
Material	Pulverlackerad plåt
Färg	Vit
Kabelgenomföringar, antal	2
Fläkt	Nej

## Nätaggregat

### NÄTAGGREGAT - TEKNISKA DATA LRS-75-12

Sitter i:	
Power supply 12V 2A	
Utspänning	13,6 V
Utspänning, ripple	120 mVp-p
Överspänning	13,8 V - 16,2 V
Utspänning återuppladdning, ripple/strömbe- gränsning	Mindre än 0,6 Vp-p
Verkningsgrad	89 %
Strömbegränsning	110 % - 150 %
Konstantspänning	+/- 1,0 %
Reglernoggrannhet	* / - 0,5 %
Ingångsström (230 V)	6 A
Nätspänningsfrekvens	47 Hz- 63 Hz
Nätspänning	85 V AC - 264 V AC
Märkeffekt	72 W
Värmealstring vid 50% av märkeffekt	+/- 0,03%/°C
Värmealstring vid 80% av märkeffekt	+/- 0,03%/°C
Nätaggregatet är anpassat och kalibrerat med batteribackupens hård-/mjukvara. Endast nätaggregat som är anpassade och kalibrerade får användas. Kontakta support vid byte av nätaggregat. Användning av nätaggregat som kommer från annan källa kan orsaka skador som inte täcks av garantin. Garanti upphävs om nätaggregat (från annan källa än support/anvisat från support) som ej är korrekt kalibrerat används.	

### NÄTAGGREGAT - TEKNISKA DATA RS-25-24MT

Sitter i:	
Power supply 24V 1A	
Utspänning	27,3 V
Utström	0 A - 1,1 A
Utspänning, ripple	120 mVp-p
Överspänning	22 V - 27,64 V
Utspänning återuppladdning, ripple/strömbe- gränsning	Mindre än 0,6 Vp-p
Verkningsgrad	84 %
Strömbegränsning	110 % - 180 %
Konstantspänning	+/- 1,0 %
Reglernoggrannhet	* / - 0,5 %
Ingångsström (230 V)	0,4 A
Nätspänningsfrekvens	47 Hz- 63 Hz
Nätspänning	85 V AC - 264 V AC
Märkeffekt	26,4 W
Temperaturområde	-20°C - +70°C
Luffuktighetsområde	20 % - 90 % RH icke kondenserade
Nätaggregatet är anpassat och kalibrerat med batteribackupens hård-/mjukvara. Endast nätaggregat som är anpassade och kalibrerade får användas. Kontakta support vid byte av nätaggregat. Användning av nätaggregat som kommer från annan källa kan orsaka skador som inte täcks av garantin. Garanti upphävs om nätaggregat (från annan källa än support/anvisat från support) som ej är korrekt kalibrerat används.	

### NÄTAGGREGAT - TEKNISKA DATA LRS-75-24

Sitter i:	
Power supply 24V 3A	
Power supply 24V 5A	
Info	Förklaring
Utspänning	27,3 V
Utström	0 - 3,2 A
Utspänning, ripple	150 mVp-p
Överspänning	28,8 V - 33,6 V
Utspänning återuppladdning, ripple/strömbe- gränsning	Mindre än 0,6 Vp-p

Info	Förklaring
Verkningsgrad	90 %
Strömbegränsning	110 % - 150 %
Konstantspänning	+/- 1,0 %
Reglernoggrannhet	* / - 0,5 %
Ingångsström (230 V)	0,85 A
Nätspänningsfrekvens	47 Hz- 63 Hz
Nätspänning	85 V AC - 264 V AC
Märkeffekt	76,8 W
Temperaturområde	-30°C - +70°C
Luftfuktighetsområde	20 % - 90 % RH icke kondenserade
<p>Nättaggregatet är anpassat och kalibrerat med batteribackupens hård-/mjukvara. Endast nättaggregat som är anpassade och kalibrerade får användas. Kontakta support vid byte av nättaggregat. Användning av nättaggregat som kommer från annan källa kan orsaka skador som inte täcks av garantin. Garanti upphävs om nättaggregat (från annan källa än support/anvisat från support) som ej är korrekt kalibrerat används.</p>	

## NÄTAGGREGAT - TEKNISKA DATA LRS-150-24

Sitter i:	
Power supply 24V 5A	
Info	Förklaring
Utspänning	27,3 V
Utström:	0 A - 6,5 A
Utspänning, ripple	200 mVp-p
Överspänning	28,8 V - 33,6 V
Utspänning återuppladdning, ripple/strömbegränsning	Mindre än 0,6 Vp-p
Verkningsgrad	89 %
Strömbegränsning	110 % - 140 %
Konstantspänning	+/- 0,5 %
Reglernoggrannhet	+ / - 1,0 %
Ingångsström (230 V)	1,7 A
Nätspänningsfrekvens	47 Hz- 63 Hz
Nätspänning	230 V AC - 240 V AC
Märkeffekt	156 W
Temperaturområde	-30°C - +70°C
Luftfuktighetsområde	20 % - 90 % RH icke kondenserade

Info	Förklaring
<p>Nättaggregatet är anpassat och kalibrerat med batteribackupens hård-/mjukvara. Endast nättaggregat som är anpassade och kalibrerade får användas. Kontakta support vid byte av nättaggregat. Användning av nättaggregat som kommer från annan källa kan orsaka skador som inte täcks av garantin. Garanti upphävs om nättaggregat (från annan källa än support/anvisat från support) som ej är korrekt kalibrerat används.</p>	

## Garanti, support, tillverkningsland och ursprungsland

### GARANTI

Produkten har två års garanti, från inköpsdatum (om inget annat avtalats). Kostnadsfri support under garantitiden nås på support@milleteknik.se eller telefon, +46 31-34 00 230. Ersättning för res- och eller arbetstid i samband med lokalisering av fel, installering av reparerad eller utbytt vara ingår ej i garantin. Kontakta Milleteknik för mer information. Milleteknik ger support under produktens livslängd, dock som längst 10 år efter inköpsdatum. Byte till likvärdig produkt kan förekomma om Milleteknik bedömer att reparation inte är möjlig. Kostnader för support tillkommer efter det att garantitiden har gått ut.

### TILLVERKNINGSLAND

Sverige (gäller Power supply 24V 3A och Power supply 24V 5A).

### TILLVERKNINGSLAND

Kina (gäller Power supply 12V 2A och Power supply 24V 1A)

### TILLVERKARE

Designad och producerad av Milleteknik AB

### Om detta dokument

Dokumentets artikelnummer: 350-242

Detta dokument kan ändras utan föregående meddelande.

Alla uppgifter publiceras med reservation för tryckfel.

## OM ÖVERSÄTTNING AV DETTA DOKUMENT

Bruksanvisning och andra dokument är i originalspråk på Svenska. Andra språk är maskinöversatta och ej granskade, fel kan förekomma.

### Adress och kontaktuppgifter

Milleteknik AB  
Ögärdesvägen 8 B  
433 30 Partille  
Sverige  
031-340 02 30  
info@milleteknik.se  
www.milleteknik.se