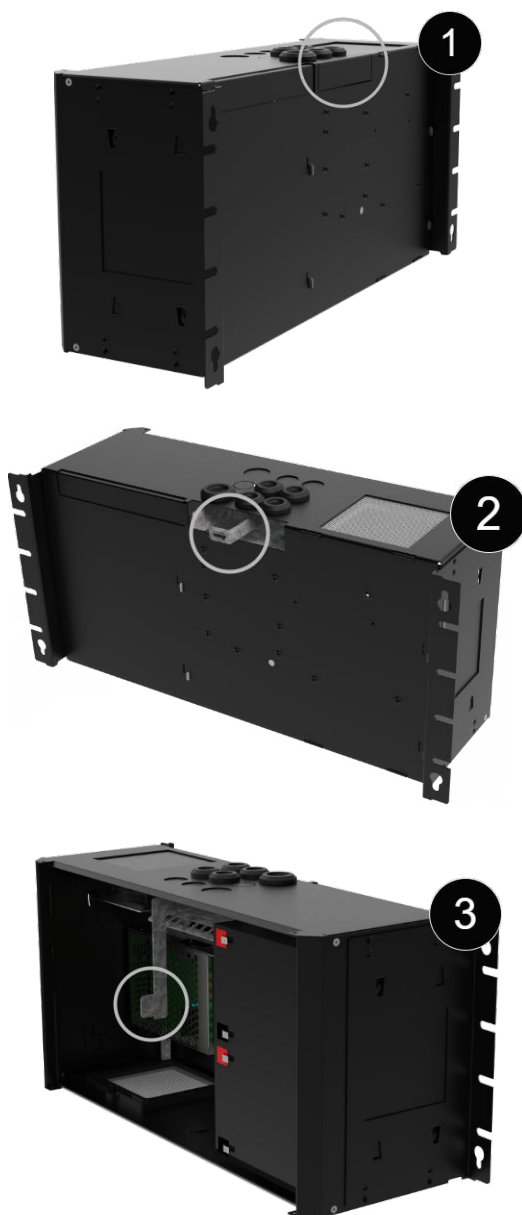


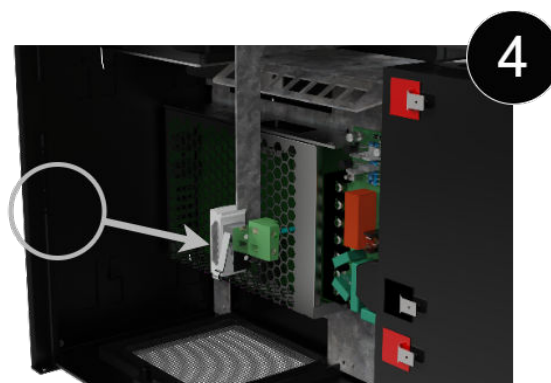
## TEKNISET TIEDOT: CABINET TAMPER FLX S

Hälytysluokan 3-4 mukaan on käytettävä irtoamissuojaa NOVA FLX S. Tämä metallikulma ruuvataan seinään ja koteloon asennettu peukalointikosketin siirretään kulman päähän. Peukalointikytkin säädetään sitten katkeamaan kotelon ovea vasten.

Tuotteen nimi:	Cabinet tamper FLX S
Tuotenumero:	A-LK00000FS01
E-numero:	5257490
Materiaali:	Galvanisoitu teräs
Paino:	35 grammaa
Valmistaja:	Jyrsintäteknikka
Alkuperämaa:	Ruotsi

## ASENNUS FLX S:ÄÄN





### Asenna kaappisuoja FLX S

Vaihe	Selitys
1	Irrota kotelon takana oleva levy.
2	Ruuvaa kaappisuoja FLX S seinään.
3	Kaapin peukalointi on nyt asetettava niin, että oveen on etäisyys.
4	Siirrä peukaloitinkytkin kotelon sivulta kaapin peukalointiin FLX S



### VIHJE

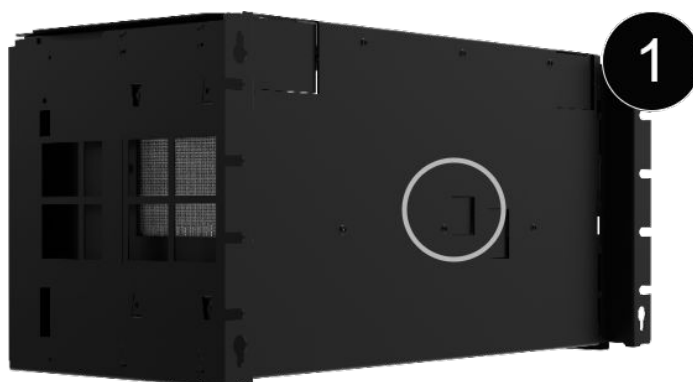
Kun peukalot on siirretty, sitä on ehkä säädettävä. Tarkista, että peukaloitikosketin katkeaa kotelon ovea vasten. (Jos peukaloitinkytkin on asennettu oikein, peukaloitihälytystä ei anneta, kun ovi suljetaan.

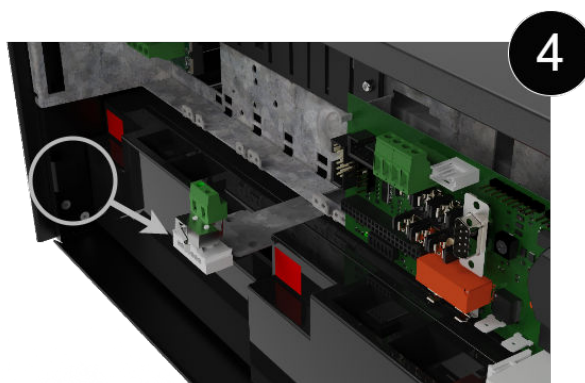
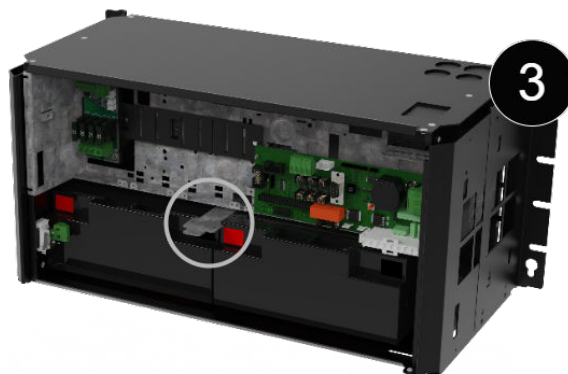
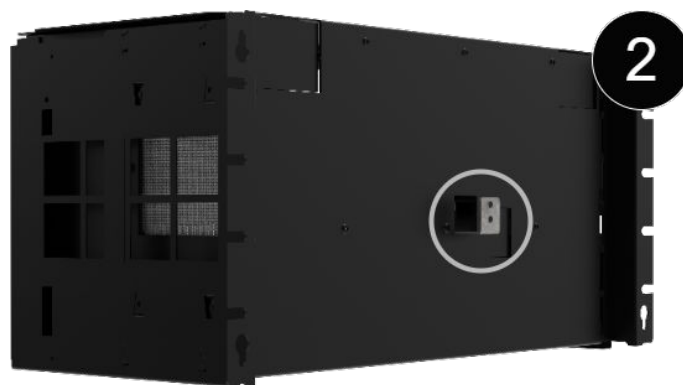
## TEKNISET TIEDOT: CABINET TAMPER FLX M JA FLX L

Hälytysluokan 3-4 mukaan on käytettävä irtoamissuojaa NOVA FLX M, NOVA FLX L. Tämä metallikulma ruuvataan seinään ja koteloon asennettu peukaloitikosketin siirretään kulman päähän. Peukaloitinkytkin säädetään sitten katkeamaan kotelon ovea vasten.

Tuotteen nimi:	Cabinet tamper FLX M
Tuotenumero:	A-LK00000FM01
E-numero:	5257491
Materiaali:	Galvanisoitu teräs
Paino:	55 grammaa
Valmistaja:	Jyrsintäteknikka
Alkuperämaa:	Ruotsi

## ASENNUS MALLEIHIN FLX M JA FLX L





#### Asenna kaappisuoja FLX M/L

Vaihe	Selitys
1	Irrota kotelon takana oleva levy.
2	Ruuvaa kaappisuoja FLX M/L seinään.
3	Kaapin peukalointi on nyt asetettava niin, että oveen on etäisyys.
4	Siirrä peukalointikytkin kotelon sivulta kaapin peukalointiin FLX M/L



#### VIHJE

Kun peukalot on siirretty, sitä on ehkä säädettävä. Tarkista, että peukalointikosketin katkeaa kotelon ovea vasten. (Jos peukalointikytkin on asennettu oikein, peukalointihälytystä ei anneta, kun ovi suljetaan.)

## TIETOJA TÄSTÄ ASIAKIRJASTA

Asiakirjan artikkelinumero: 350-236

Tätä asiakirjaa voidaan muuttaa ilman erillistä ilmoitusta.

Kaikki tiedot julkaistaan painovirheiden varalta.

## TIETOJA TÄMÄN ASIAKIRJAN KÄÄNTÄMISESTÄ

Käyttöohje ja muut asiakirjat ovat ruotsiksi alkuperäiskielellä. Muut kielet käännetään koneellisesti, eikä niitä tarkisteta, virheitä saattaa ilmetä.

## OSOITE JA YHTEYSTIEDOT

Milleteknik AB  
Ögärdesvägen 8 B  
S-433 30 Partille  
+46 31 340 02 30  
[www.milleteknik.se](http://www.milleteknik.se)