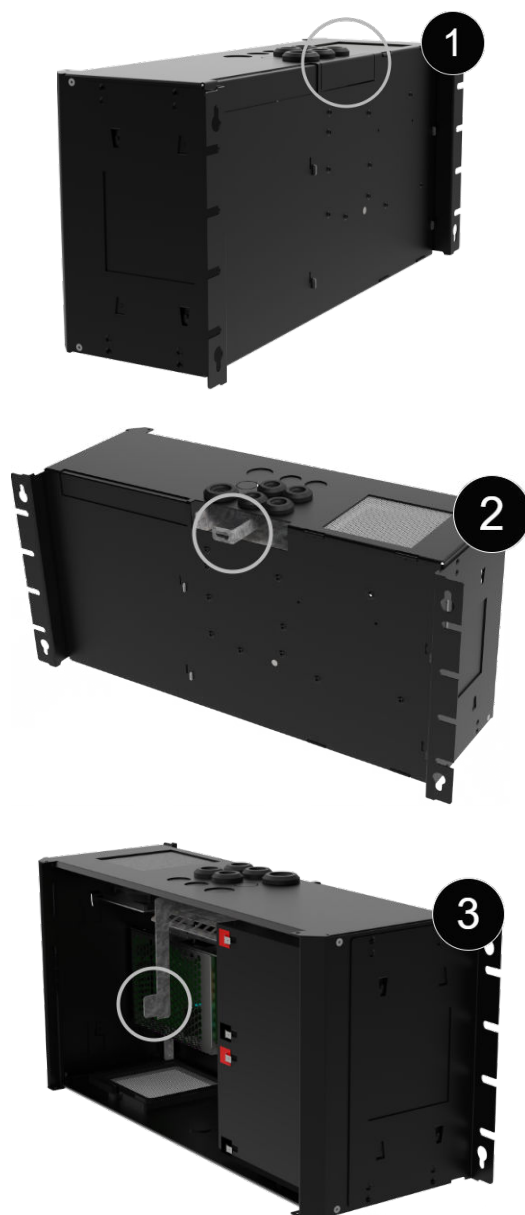


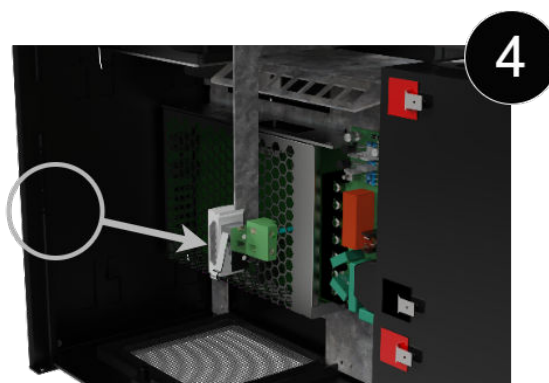
TEKNISKE SPESIFIKASJONER: CABINET TAMPER FLX S

I henhold til alarmklasse 3-4 skal det benyttes utbrytersikring for NOVA FLX S. Denne metallvinkelen skrues fast i veggen og sabotasjekontakten som er montert i kabinettet flyttes til enden av vinkelen. Sabotasjbryteren justeres deretter for å bryte mot skapdøren.

Gjenstandsnavn:	Skaptamper FLX S
Artikkelnummer:	A-LK00000FS01
E-nummer:	5257490
Materiale:	Galvanisert stål
Vekt:	35 gram
Produsent:	Freseteknikk
Opprinnelsesland:	Sverige

INSTALLASJON I FLX S





Installer skaptamper FLX S

Steg	Forklaring
1	Fjern platen på baksiden av kabinettet.
2	Skru skaptamperen FLX S til veggen.
3	Skaptamperen skal nå plasseres slik at det er avstand til døren.
4	Flytt sabotasjebryteren fra siden av kabinettet til kabinettet sabotasje FLX S



TIPS

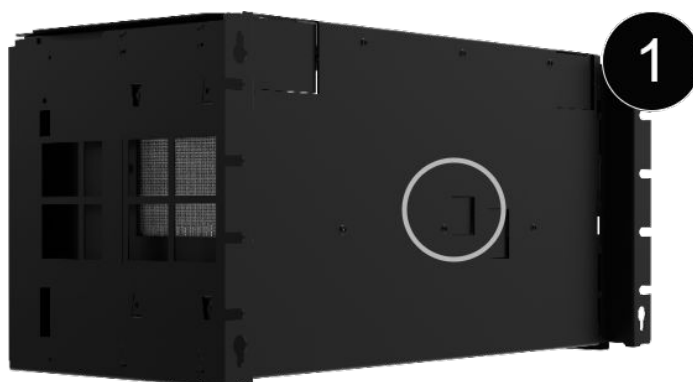
Etter å ha flyttet sabotasjebryteren, må den kanskje justeres. Kontroller at sabotasjekontakten bryter mot skapdøren. (Hvis sabotasjebryteren er riktig installert, gis ingen sabotasjealarm når døren er lukket.

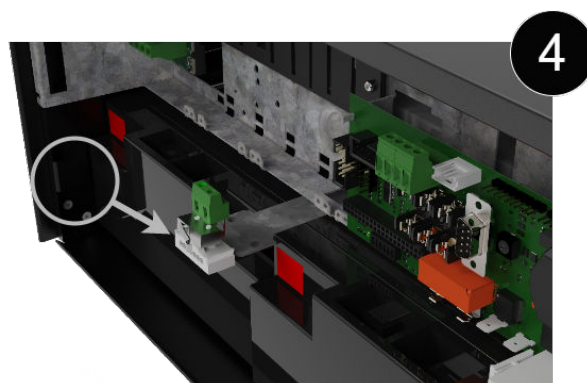
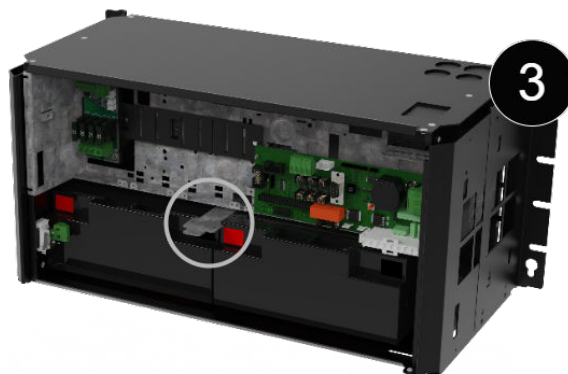
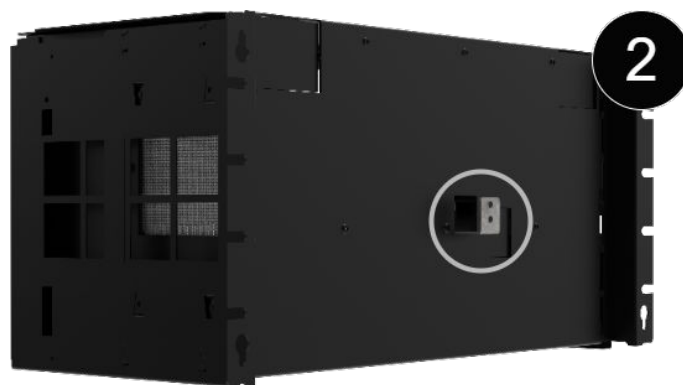
TEKNISKE SPESIFIKASJONER: CABINET TAMPER FLX M OG FLX L

I henhold til alarmklasse 3-4 skal det benyttes utbrytersikring for NOVA FLX M, NOVA FLX L. Denne metallvinkelen skrues fast i veggen og sabotasjekontakten som er montert i kabinettet flyttes til enden av vinkelen. Sabotasjebryteren justeres deretter for å bryte mot skapdøren.

Gjenstandsnavn:	Skaptamper FLX M
Artikkelnummer:	A-LK00000FM01
E-nummer:	5257491
Materiale:	Galvanisert stål
Vekt:	55 gram
Produsent:	Freseteknikk
Opprinnelsesland:	Sverige

INSTALLASJON I FLX M OG FLX L





Installer skaptamper FLX M/L

Steg	Forklaring
1	Fjern platen på baksiden av kabinettet.
2	Skru skaptamperen FLX M/L til veggen.
3	Skaptamperen skal nå plasseres slik at det er avstand til døren.
4	Flytt sabotasjebryteren fra siden av kabinettet til kabinettet sabotasje FLX M/L



TIPS

Etter å ha flyttet sabotasjebryteren, må den kanskje justeres. Kontroller at sabotasje-kontakten bryter mot skapdøren. (Hvis sabotasjebryteren er riktig installert, gis ingen sabotasjealarm når døren er lukket.

OM DETTE DOKUMENTET

Artikkelnummer på dokumentet: 350-236

Dette dokumentet kan endres uten varsel.

All informasjon publiseres med forbehold om trykkfeil.

OM OVERSETTELSE AV DETTE DOKUMENTET

Brukerhåndbok og andre dokumenter er på originalspråket på svensk. Andre språk er maskinoversatt og ikke gjennomgått, feil kan oppstå.

ADRESSE OG KONTAKTINFORMASJON

Milleteknik AB
Ögärdesvägen 8 B
S-433 30 Partille
+46 31 340 02 30
www.milleteknik.se