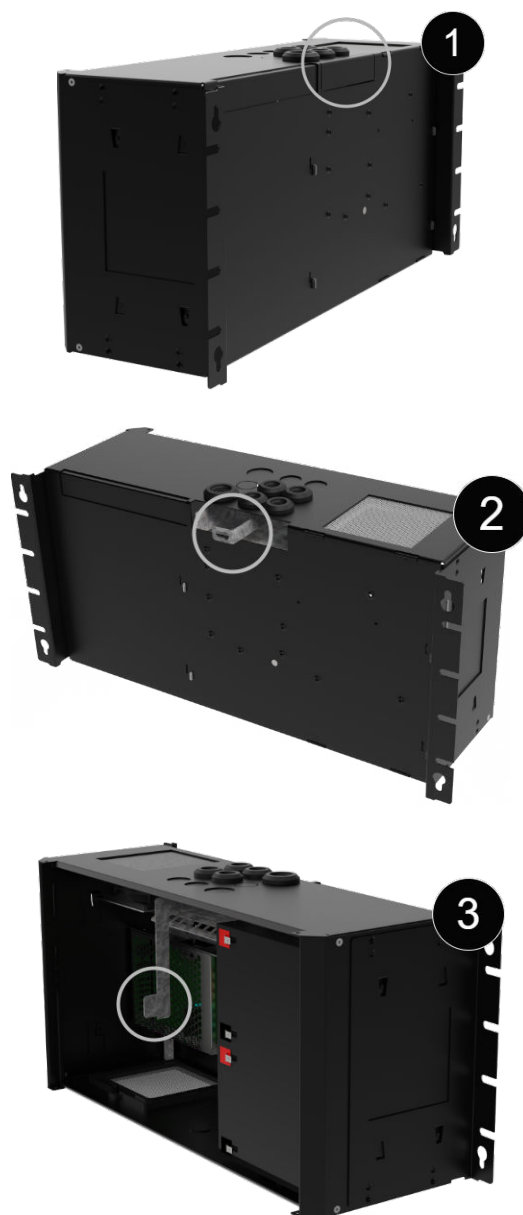


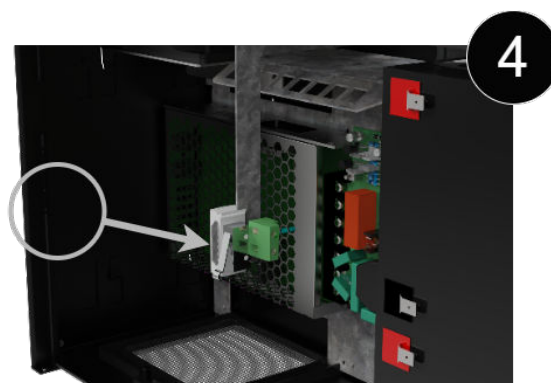
TEKNISKA SPECIFIKATIONER: CABINET TAMPER FLX S

Enligt larmklass 3-4 skall bortbrytningskydd användas till NOVA FLX S. Denna plåtvinkel skruvas fast i väggen och sabotagekontakt som finns monterad i kapslingen flyttas till vinkelns ände. Sabotagekontakten justeras sedan för att bryta emot kapslingens dörr.

Artikelnamn:	Cabinet tamper FLX S
Artikelnummer:	A-LK00000FS01
E-nummer:	5257490
Material:	Galvaniserad stål
Vikt:	35 gram
Tillverkare:	Milleteknik
Ursprungsland:	Sverige

MONTERING I FLX S





Installera Cabinet tamper FLX S

Steg	Förklaring
1	Ta bort plåt på baksidan av kapslingen.
2	Skruva fast Cabinet tamper FLX S i väggen.
3	Cabinet tamper skall nu sitta så att det finns ett avstånd till dörren.
4	Flytta sabotagekontakten från sidan av kapslingen till Cabinet tamper FLX S



TIPS

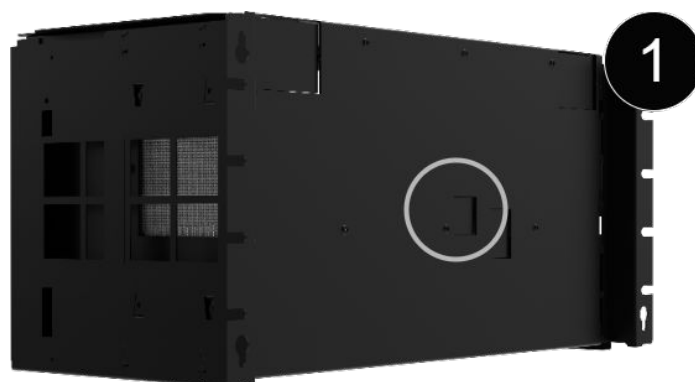
Efter flytt av sabotagekontakten så kan den behöva justeras. Kontrollera så att sabotagekontakten bryter emot kapslingens dörr. (Vid korrekt installerad sabotagekontakt ges inte larm för Tamper när dörren är stängd.

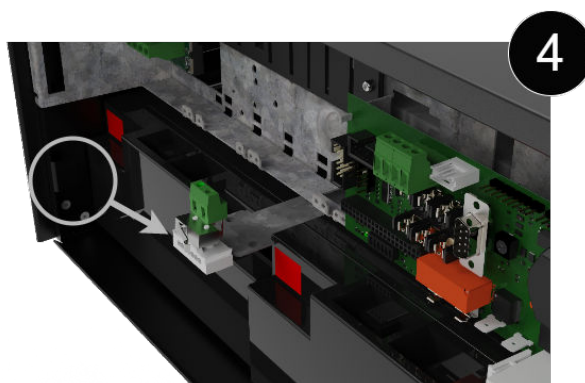
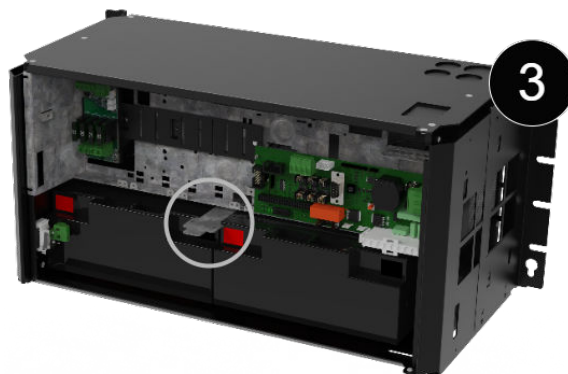
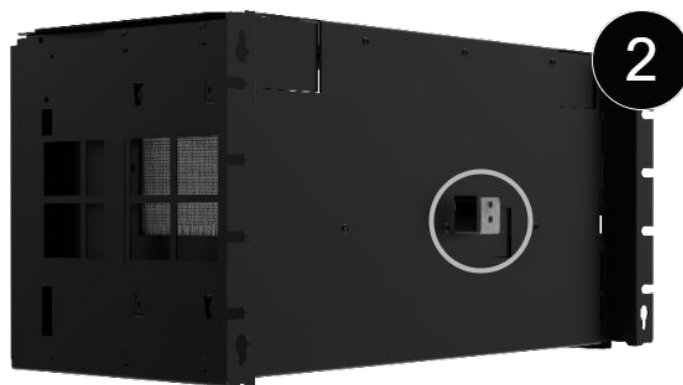
TEKNISKA SPECIFIKATIONER: CABINET TAMPER FLX M OCH FLX L

Enligt larmklass 3-4 skall bortbrytningskydd användas till NOVA FLX M, NOVA FLX L. Denna plåtvinkel skruvas fast i väggen och sabotagekontakt som finns monterad i kapslingen flyttas till vinkelns ände. Sabotagekontakten justeras sedan för att bryta emot kapslingens dörr.

Artikelnamn:	Cabinet tamper FLX M
Artikelnummer:	A-LK00000FM01
E-nummer:	5257491
Material:	Galvaniserad stål
Vikt:	55 gram
Tillverkare:	Milleteknik
Ursprungsland:	Sverige

MONTERING I FLX M OCH FLX L





Installera Cabinet tamper FLX M/L

Steg	Förklaring
1	Ta bort plåt på baksidan av kapslingen.
2	Skruva fast Cabinet tamper FLX M/L i väggen.
3	Cabinet tamper skall nu sitta så att det finns ett avstånd till dörren.
4	Flytta sabotagekontakten från sidan av kapslingen till Cabinet tamper FLX M/L



TIPS

Efter flytt av sabotagekontakten så kan den behöva justeras. Kontrollera så att sabotagekontakten bryter emot kapslingens dörr. (Vid korrekt installerad sabotagekontakt ges inte larm för Tamper när dörren är stängd.

OM DETTA DOKUMENT

Dokumentets artikelnummer: 350-236

Detta dokument kan ändras utan föregående meddelande.

Alla uppgifter publiceras med reservation för tryckfel.

OM ÖVERSÄTTNING AV DETTA DOKUMENT

Bruksanvisning och andra dokument är i originalspråk på Svenska. Andra språk är maskinöversatta och ej granskade, fel kan förekomma.

ADRESS OCH KONTAKTUPPGIFTER

Milleteknik AB
Ögärdesvägen 8 B
433 30 Partille
031-340 02 30
www.milleteknik.se