

13 15-PS

Black Line batteribackup

ASSA[®]

ASSA ABLOY

Kretskort 13 15-PS

TEKNISKA DATA

Utpänning	13,65 V DC
Maxström	1,5A
Batterikapacitet	2.4Ah (2x1,2Ah)
Batterimärklivslängd	10-12 År
Dimension (h*b*dj) (mm):	190*155*55
Vikt (kg):	2,2

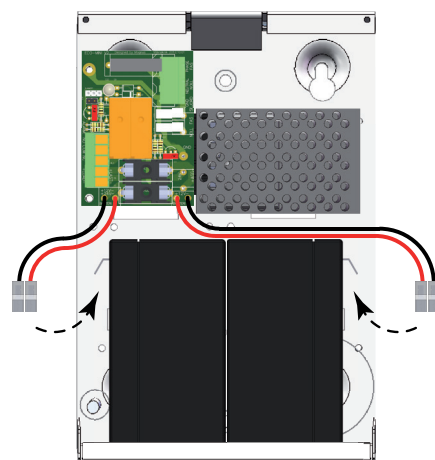
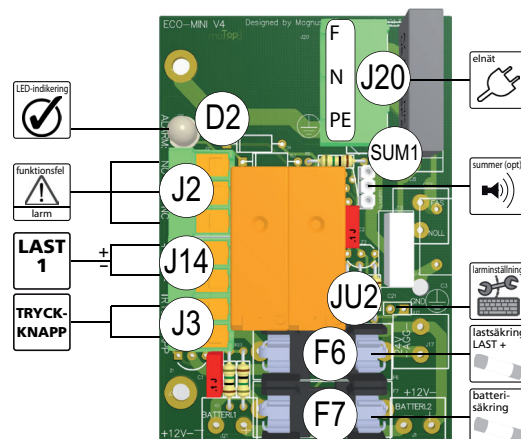
Utpänning,ripple:	<150mVp-p.
Reglernoggrannhet:	<100mV.
Nätspänning,frekvens:	88-260Vac, 47-63Hz.
Verkningsgrad:	83%.
Strömbegränsning:	typ 120% av märkström.
Konstantspänning:	I/U enligt DIN 41773.
Batterityp/livslängd:	underhållsfria ventilreglerade blybatterier / märklivslängd vid 20 °C rumstemperatur.
Djupurladdningsskydd:	batteripolspänning (nom. 12V) 10,5V

Larm (reläväxling):	Funktionslarm (nät-/laddarfel).
Omgivningstemperatur:	15-30 °C
Kapsling/Täthet:	IP20
Provning:	CE-märkt, uppfyller EN50081-1,EN55011(B), EN50082-2, EN55022(B), EN61000-3-2,-3, EN61000-4,-2,-3,-4,-5,-6,-11,Level 3, LVD EN60950-1

1315-PS / 2710-PS / 2730-PS / 2750-PS / 27100-PS strömförsörjningsutrustningar är designade med senaste primärswitcheknik för att erhålla hög driftsäkerhet och lång livslängd hos både elektronik och batterier.

Förväntad reservdrifttid med 2.4Ah batterier vid nedan angiven last:
500mA = 2h 10min
1A = 1h

JU2:
Inte ansluten bygel: Direktlarm vid nätbortfall
Ansluten bygel: Fördröjt larm
Larmar vid 75% kvar av batteriemas kapacitet vid batteridrift



INSTALLATION

Vid placering bör beaktas att ett utrymme om minst 100 mm ska finnas runt om enheten, så att god luftgenomströmning erhålls. Kabelgenomföringar är placerade i överkant.

Anslut last, elnät och larm på kretskort

LARMINDIKATION

På larmpintar erhålls potentialfri reläväxling för funktionslarm vid låg utspänning/batteridrift.(=felaktig laddare/underspänning eller nätbortfall, larm när batterier börjat urladda).
Larm = kontakt NO+CO (MAX 50Vac, 4A på plint). LED "D2" på kretskort lyser grönt vid normaldrift och rött vid larm.
Möjlighet till larmsummer finns (SUM1).

BATTERIBYTE

Koppla bort batterier (om möjligt även nätspänning). Plocka ut batterier och byt dem. Anslut de nya som tidigare. Var försiktig, så batteripoler ej kortsluts! Av miljöskäl ska uttjänt blyackumulator lämnas till batteriinsamling/miljöstation.

UPPSTART/BATTERIER*

1. Anslut elnät till plint J20, men slå ej till spänning.
2. Anslut utgående lastkablage på J14.
3. Anslut batterikablage till respektive batteripoler (enligt bild ovan)
4. Slå till nätspänning i säkringscentral och kontrollera att systemet startar upp och lysdiod D2 lyser grönt (normal driftstatus).
5. Slå kortvarig av nätspänningen och kontrollera att systemet drivs vidare på batterikraft och att lysdiod D2 växlar från grön till röd.
6. Slå tillbaka nätspänning.

* Enhet levererad med batterier.

SKÖTSELANVISNING

Aggregatet är underhållsfritt vid installation i inomhusmiljö. Batterier bör dock bytas efter angiven märklivslängd (tidigare vid hög värme).

INKOPPLING

ANSLUT ELNÄT (se bild ovan)
FAS - plint J20:F
NOLL - plint J20:N
SKYDDSJORD - plint J20:PE

ANSLUT LAST
LAST1 + - plint J14:+
LAST1 - - plint J14:-

ANSLUT LARM på kretskortspintlar
NO - plint J2:NO
CO - plint J2:CO
NC - plint J2:NC

AVSÄKRING (Glasrörsäkringar på kretskort)
LAST1 + "F6" - F1,6A
BATTERI "F7" - T16A

J3 (TRYCKKNAPP) är byglad från fabrik men till för eventuell anslutning av tryckknapp för att kunna bryta utgående spänning till brandventilation