

Voltage Converter 24V-12V 6A

350-164

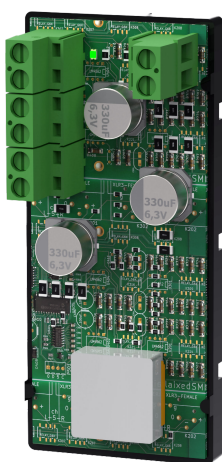
Publiceringsdatum 2023-11-28



Innehållsförteckning

1. Tekniska specifikationer	3
2. Montering i batteribackup	3
3. Kortbeskrivning	5
4. Inkoppling av last	6
5. Tekniska data	6
5.1. Om översättning av detta dokument	6
6. Adress och kontaktuppgifter	7

1. TEKNISKA SPECIFIKATIONER



Voltage converter 24-12V 6A är ett tillvalskort för att omvandla 24 V till 12 V.



OBSERVERA

OBS! Värmekälla på kortet!

Kylfläns skall sitta med fritt luftflöde (minst 50 mm) och uppåt.

Kablar får ej läggas över kylfläns.

2. MONTERING I BATTERIBACKUP

Om kort levereras monterat i plastfäste (DIN-adapter) är det bara att snäppa fast kortet i slitsar i kapslingen.

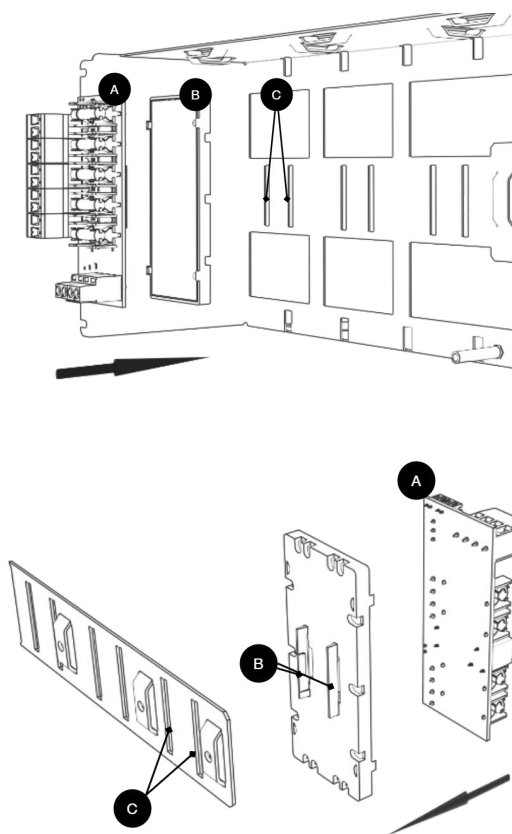
Om kortet har lossat, snäpp fast det i plastfästet igen.

Montera kortet på valfri kortplats i kapslingen, lämna god plats för kablar.



VIKTIGT

Montera kortet innan du skruvar fast kablage eller driftsätter.

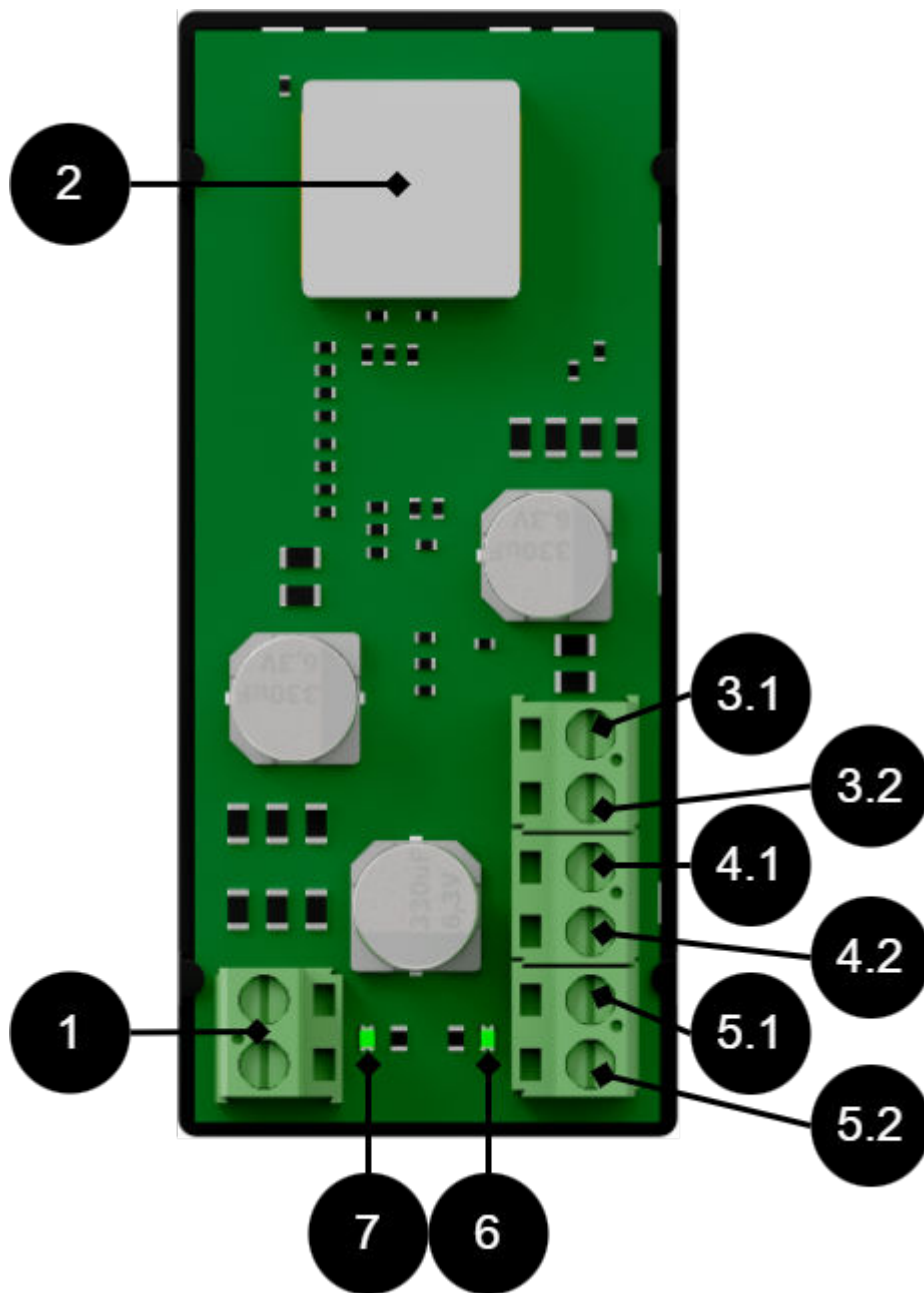


Bokstav	Förklaring	Kommentar
A	Tillvalskort	Tillvalskort kommer monterat på plastfäste från fabrik, har det lossnat? Snäpp fast det igen innan du monterar kortet.
B	Plastfäste	På plastfästet sitter hakar för att sätta fast i slitsar i plåten.
C	Plats för plastfäste	Slitsar i plåt för att snäppa fast plastfästet.





3. KORTBESKRIVNING



Nr	Förklaring
1	Lastutgång 12 V -/+
2	Kylfläns. Skall sitta med fritt luftflöde (minst 50 mm). Kablar får inte läggas över kylfläns.
3.1	CTRL +.Låg (0) in stänger av utgång.
3.2	CTRL -. Hög (1) in stänger av utgång.
4.1, 51	24 V in -, dubbla ingångar, använd valfri.
4.2, 52	24 V in +, dubbla ingångar, använd valfri.
6	Grön lysdiod, lyser vid ansluten inkommande matning.
7	Grön indikering lyser vid ansluten utgång.



4. INKOPPLING AV LAST



OBSERVERA

Koppla in last innan batteribackup driftsätts.

1. Anslut lastkablage till lastutgång.
2. Styrsignal ansluts på 3.1, 3.2 (plint CTRL).
3. Driftsätt batteribackup. Se manual för batteribackup.



OBSERVERA

Maxlast är 6 A, kortets last får ej överstiga 6,5 A.

Medelström skall aldrig överstiga 80% av total maxlast.

5. TEKNISKA DATA

Artikelbenämning	Voltage converter 24V-12V 6A
Artikelnummer 24-12V	A-VC002406A01LM01
Artikelnummer 24-9V	A-VC002406A02LM01
Artikelnummer 24-15V	A-VC002406A03LM01
Produktbeskrivning	Spänningsomvandlare 24 V till 12 V.
Mått	85 x 37 mm.
Egenförbrukning	20 mA
Ingångar	Två ingångar. (För alternativ strömmatning vid byte av nätaggregat. För att inte bryta lastspänning.) En plint kan användas som överbygling till nästa tillvalskort, (endast om batteribackupen har plats för två kort).
Spänning in	24 V
Spänning ut	12 V (Alternativ utspänning (9 V-15 V) kan konfigureras från fabrik, går ej att ställa i efterhand)
Utgångar	En lastutgång. Styrbar via CTRL (ingång).
Säkringar	Utgång är strömbegränsad varför lastsäkring ej behövs.
Maxlast	6 A totalt. Medelström skall aldrig överstiga 80% av maxlast.
Indikering	Grön indikering lyser vid ansluten utgång. Grön lysdiod, lyser vid ansluten inkommande matning.

Tillverkad i Milletekniks fabrik i Partille, Sverige.

5.1. Om översättning av detta dokument

Bruksanvisning och andra dokument är i originalspråk på Svenska. Andra språk är maskinöversatta och ej granskade, fel kan förekomma.





6. ADRESS OCH KONTAKTUPPGIFTER

Milleteknik AB
Ögärdesvägen 8 B
433 30 Partille
Sverige
031-340 02 30
info@milleteknik.se
www.milleteknik.se



Den här sidan är avsiktligt lämnad tom.