

Voltage Converter 24V-12V 2A

Ground fault detector module

350-163

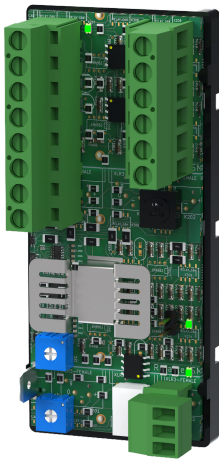
Publiceringsdatum 2023-11-28



Innehållsförteckning

1. Tekniska specifikationer	3
2. Montering i batteribackup	3
3. Kortbeskrivning	5
4. Inkoppling av kortet till moderkort i batteribackup	6
5. Inkoppling av last på kortet	6
6. Jordfelsövervakning	7
7. Tekniska data	7
7.1. Om översättning av detta dokument	7
8. Adress och kontaktuppgifter	8

1. TEKNISKA SPECIFIKATIONER



Voltage converter 24-12V 2A även kallat Ground fault detector, är ett tillvalskort med jordfelsindikering och med två helt strömbegränsade utgångar. Kortet har styrbara utgångar, 12 V / 24 V.

2. MONTERING I BATTERIBACKUP

Om kort levereras monterat i plastfäste (DIN-adapter) är det bara att snäppa fast kortet i slitsar i kapslingen.

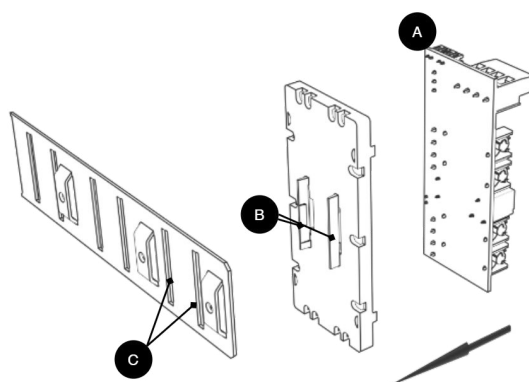
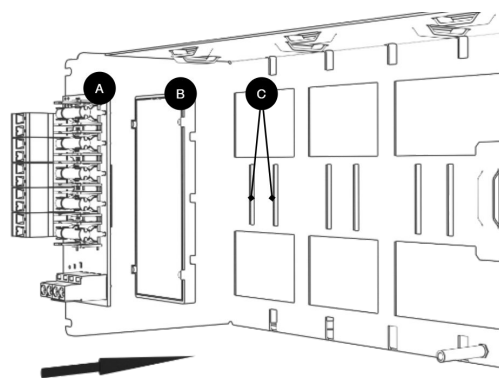
Om kortet har lossat, snäpp fast det i plastfästet igen.

Montera kortet på valfri kortplats i kapslingen, lämna god plats för kablar.



VIKTIGT

Montera kortet innan du skruvar fast kablage eller driftsätter.

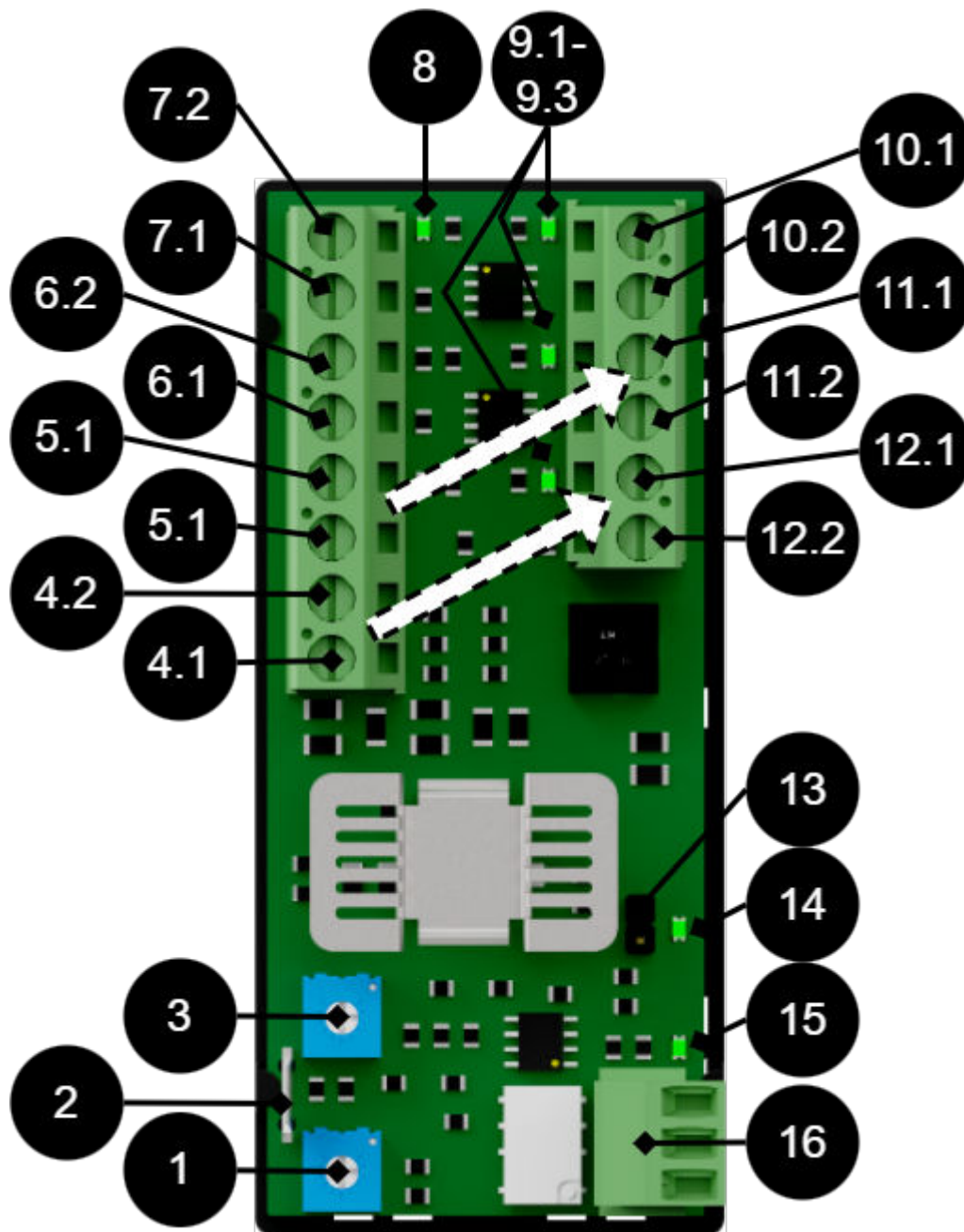


Bokstav	Förklaring	Kommentar
A	Tillvalskort	Tillvalskort kommer monterat på plastfäste från fabrik, har det lossnat? Snäpp fast det igen innan du monterar kortet.
B	Plastfäste	På plastfästet sitter hakar för att sätta fast i slitsar i plåten.
C	Plats för plastfäste	Slitsar i plåt för att snäppa fast plastfästet.





3. KORTBESKRIVNING



Nr	Förklaring	Nr	Förklaring
1	Jordfeljustering -.		
2	Jordstift.		
3	Jordfelsjustering +.		
4.1	Styrbar utgång, + hög (24 V). Styr lastutgång:	12.2	Lastutgång +
4.2	Styrbar utgång, - låg (0 V). Styr lastutgång:	12.1	Lastutgång -
5.1	Styrbar utgång, + hög (24 V). Styr lastutgång:	11.2	Lastutgång +
5.1	Styrbar utgång, - låg (0 V). Styr lastutgång:	11.2	Lastutgång -
6.1, 7.1	24 V in från moderkort.		



Nr	Förklaring	Nr	Förklaring
6.2, 7.2	+ 24 V in från moderkort.		
8	Indikeringsdiod lyser grönt när spänning är inkopplad.		
9.1-9.3	Indikeringsdiod lyser grönt när det finns spänning ut.		
10.1	Lastutgång - (ej styrbar).		
10.2	Lastutgång + (ej styrbar).		
13	Bygel för 12 V eller 24 V styrning av kortet. Obyglad=12 V, byglad = 24 V.		
14, 15	Indikeringsdiod lyser gult vid jordfel.		
16	Larmutgång, NC/CO/NO		

4. INKOPPLING AV KORTET TILL MODERKORT I BATTE- RIBACKUP

Tabell 1. Inkoppling till batteribackuper med PRO1 -moderkort

Last och larm	PRO1 - Moderkort i batteri-backup	Voltage Converter 24V-12V 2A	Kommentar
Larm	J15	J8	Använd medföljande kabel
Last	Lastutgång 1	IN +/-	Använd kabel, max 2,5 mm ² , medföljer ej.

Tabell 2. Inkoppling till batteribackuper med PRO2 v3 -moderkort

Last och larm	PRO2 v3 - Moderkort i batteri-backup	Voltage Converter 24V-12V 2A	Kommentar
Larm	J7	J8	Använd medföljande kabel
Last	Lastutgång 1	IN +/-	Använd kabel, max 2,5 mm ² , medföljer ej.

Tabell 3. Inkoppling till batteribackuper med PRO3-moderkort

Last och larm	PRO3 - Moderkort i batteri-backup	Voltage Converter 24V-12V 2A	Kommentar
Larm	J10	J8	Använd medföljande kabel
Last	Lastutgång 1	IN +/-	Använd kabel, max 2,5 mm ² , medföljer ej.

5. INKOPPLING AV LAST PÅ KORTET



OBSERVERA

Koppla in last innan batteribackup driftsätts.

1. Anslut lastkablage. LOAD (10.1,10.2) är prioriterad lastutgång. LOAD 1 (11.1, 11.2) och LOAD 2 (12.1, 12.2) är styrbara utgångar.
2. Larm ansluts på 16 - NC/CO/NO
3. Om kortet skall användas till jordfelsövervakning: Anslut jordningskabel till jordstift på kortet och jord i batteribackup. Skall kortet inte användas till jordfelsövervakning kan detta steg hoppas över.



4. Driftsätt batteribackup. Se manual för batteribackup.



OBSERVERA

Maxlast är 2 A per lastutgång, och kortets totala last får ej överstiga 2,5 A.

6. JORDFELSÖVERVAKNING

Jordfelsövervakning sker via matningen från batteribackupen in på kortet (1 eller 3). Det betyder att batteribackup är jordfelsövervakad om kortet är strömmat.

Vrid medurs på potentiometer, (1, 3), för att minska känsligheten för jordfelsindikering.

14 och 15 lyser gult vid jordfel. Justeras potentiometer kommer indikeringsdioder att släckas (om inte jordfel finns).

7. TEKNISKA DATA

Tabell 4. Voltage converter 24-12V 2A, Ground fault detector

Artikelnummer, voltage converter	A-VC002402A01LM01
Artikelnummer, ground fault detector	A-OT0024EA01LM01
Produktbeskrivning	Spänningsomvandlare 24V till 12V/2A med 2 styrbara utgångar och jordfelsindikering.
Mått	85 x 37 mm
Egenförbrukning	22 mA
Ingångar	Två ingångar. (För alternativ strömmatning vid byte av näraggregat. För att inte bryta lastspänning.) En plint kan användas som överbygling till nästa tillvalskort, (endast om batteribackupen har plats för två kort).
Spänning in	24 V
Spänning ut	12 V eller 24 V.
Utgångar	3 prioriterade strömbegränsade lastutgångar. Två utgångar är styrbara.
Säkringar	Utgångar är strömbegränsade varför lastsäkringar ej behövs.
Maxlast	2 A per utgång och totalt 2,5 A.
Larmutgång	NO, CO, NC
Larm	Summalarm vid jordfel. Larm på potentialfri reläkontakt.
Indikering:	En indikeringsdiod per lastutgång+/- . Fast grönt sken= normaldrift, Röd lysdiod = larmfel.
Jordfelsjustering	+/-

Tillverkad i Milletekniks fabrik i Partille, Sverige.

7.1. Om översättning av detta dokument

Bruksanvisning och andra dokument är i originalspråk på Svenska. Andra språk är maskinöversatta och ej granskade, fel kan förekomma.



8. ADRESS OCH KONTAKTUPPGIFTER

Milleteknik AB
Ögärdesvägen 8 B
433 30 Partille
Sverige
031-340 02 30
info@milleteknik.se
www.milleteknik.se

