

# BAS Tillval

## Avsäkringsmodul T/BAS - 10UT/19"

### FUNKTION / PRESTANDA

Monteringsalternativ:	Lastfördelningsmodulen kan anslutas till all strömförsörjning med angiven spänning. I vissa modeller av BAS strömförsörjning kan lös avsäkringsmodul monteras direkt i enhet. I övriga fall monteras den i särskild kassett för 19" rackmontage. Upp till tre moduler om tio utgångar var kan monteras i varje sådan kassett.
Spänningsalternativ:	12Vdc / 24Vdc - modulen anpassar sig automatiskt till ingående spänning . Möjlighet till anpassning för 48Vdc respektive växelspanning (tillval).
Ingång:	Två ingångar+/- per modul (möjlighet att fördela kabel från likriktare vid större ström uttag).
Utgång:	10 lastutgångar +/- per lastfördelningsmodul.
Avsäkring:	Ingång+ avsäkrad (två ingångar avsäkrade över samma säkringsplint, bilsäkring). Varje lastutgång +/- separat avsäkrad, glasrörsäkring.
Maxlast:	10A per utgång och 30A per kretskortsmodul.
Inbyggda skydd:	Moduler polaritetsskyddade, varvid utspänning blir 0 vid felkoppling +/- på ingång, för att skydda anslutna laster mot kortslutning (ej vid växelspanning).
Larmutgångar:	På varje kretskortsmodul finns larmutgång för summalarm vid säkringsfel samt möjlighet till sabotagelarm genom sabotagekontakt monterat på kortet (tillval). Larm på potentialfri reläkontakt.
Driftsindikering:	Lysdiod per lastutgång +/- lyser grönt vid normaldrift, släckt vid fel på säkring för aktuella utgång. Lysdiod D12 lyser grönt vid normal drift och växlar till rött vid säkringsfel.
Dimension (h*b*dj):	Lastfördelningsmodul/kretskort; 145*113*25mm. 19"Kassett; 140*495*50mm.

### MONTERING / INKOPPLING

- Koppla ifrån eventuell spänning på strömförsörjningsenhet vars utgång skall lastfördelas.
- Montera vid 19"Kassett denna i avsedda fästhål i 19"rackstativ. Lossa frontskruvar och ta bort skyddslock.  
Om kretskortsmodul ej är förmonterad: Montera kretskortet för lastfördelning på lämplig ledig plats med medföljande distanser och skruv på bottenplåt och i kretskortets hörn. Vid flera kretskortsmoduler: Placera dem i bredd för enkel åtkomst (se principskiss för 19"Kassett).
- Anslut kabel från utgång på strömförsörjningsenhet till ingång på kretskortsmodul (såväl IN1+/- som IN2+/- kan användas). Vid flera kretskortsmoduler kan lastfördelning ske från samma strömförsörjning eller varje kretskortsmodul försörjas från var sin. Fördela ingående ström på båda ingångar vid >10A.
- Anslut last till önskat antal utgångar (från UT1+/- till UT10+/-) per lastfördelningsmodul.
- Avsäkra respektive använd lastutgång +/- med önskad möjlig maxström (dock max 10A/utgång).
- Anslut larmkablar Larm 1 för larm (=kontakt CO+NO) vid säkringsfel respektive vid Sabotagekontakt (tillval) Larm 2 för larm (=kontakt CO+NO) vid öppnat/lossat lock (kontrollera för att sabotagekontaktens spröt sluter och släpper kontakten vid monterat respektive borttaget lock).
- Montera/stäng åter lock och starta upp huvudsystemet varvid samtliga gröna lysdioder vid respektive utgångsgrupp på kretskortsmodulen skall tändas upp och ansluten last spänningssätts.

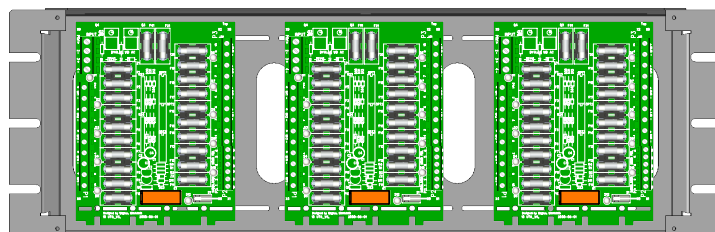
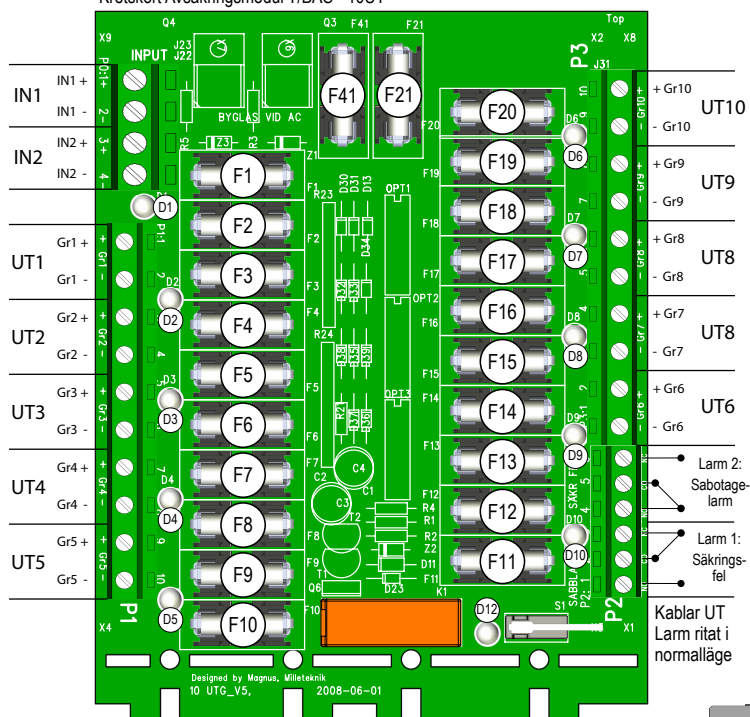
### STANDARD DRIFTSINDIKERING *(se bilder nästa sida)*

Larm 1:	Vid säkringsfel ges larm (=kontakt CO+NO) på Larm 1.
Larm 2:	Vid sabotagelarm ges larm (=kontakt CO+NC) på Larm 2.
Grön LED:	Till varje utgångsgrupp finns en grön lysdiod som lyser konstant grönt vid Ok säkring (även vid ej ansluten last). Vid utlöst lastsäkring + och/eller - släcks dioden.
Röd/Grön LED:	D12 lyser grönt vid normal drift och växlar till rött vid säkringsfel.



# ANSLUTNINGAR AVSÄKRINGSMODUL

Kretskort Avsäkringsmodul T/BAS - 10UT



Kretskortpositioner UT				Avsäkringsmodul 1		Avsäkringsmodul 2		Avsäkringsmodul 3	
Utg.	LED	PLINT UT + / -	Säkr. plats	Ansluten Last	Säkr.	Ansluten Last	Säkr.	Ansluten Last	Säkr.
UT1	D1	+Gr1 - Gr1	F1 F2		A		A		A
UT2	D2	+Gr2 - Gr2	F3 F4		A		A		A
UT3	D3	+Gr3 - Gr3	F5 F6		A		A		A
UT4	D4	+Gr4 - Gr4	F7 F8		A		A		A
UT5	D5	+Gr5 - Gr5	F9 F10		A		A		A
UT6	D10	+Gr6 - Gr6	F11 F12		A		A		A
UT7	D9	+Gr7 - Gr7	F13 F14		A		A		A
UT8	D8	+Gr8 - Gr8	F15 F16		A		A		A
UT9	D7	+Gr9 - Gr9	F17 F18		A		A		A
UT10	D6	+Gr10 - Gr10	F19 F20		A		A		A

